

Strahlenschutzalarmplanung in Niederösterreich, Ergebnisse der Arbeitsgruppe AG RADIO

DI Dr. Gabriele Greifeneder, MSc.

ASV für Strahlenschutz

Amt der NÖ Landesregierung, Baudirektion – Abt. Umwelttechnik

DER KATASTROPHENSCHUTZPLAN



*Dilbert und die Stunde des Wiesels, Scott Adams,
Copyright Redline Wirtschaft bei Verlag Moderne Industrie, 2003*

AUSGANGSBASIS

10/1995, „Bestimmung von Radioaktivität und Aktivitätdepots in Phantomen und anthropomorphen Systemen mittels Profiscaneinrichtung mit einem hochempfindlichen Ganzkörperzähler“, PhD Thesis

09/1995, „131-Jod-Retentionsmessungen und Lokalisation mit einem hochempfindlichen Ganzkörperzähler“, ÖPG

09/1995, „The importance of localization within 131-I-measurements“, Symposium on radioation protection in neighbouring countries in central Europa

04/96, „A method to localize small activities in the human body by a whole body counter, Weltkongress IRPA 9

04/96, „131-I-retention measurements and localization by a high-sensitive whole-body counter“, Weltkongress IRPA 9

04/1998, „Design and Construction of a mobile whole-body-counter“, XXXII. Internationaler Kongress für Wehrmedizin

02/1998, „Rapid in-situ determination of enviromental radioactivity by HP-Germanium detectors „The Seibersdorf in-situ gamma-ray spectrometer“, OSI, CTBT/PC/V/OSI/WSII/PR/22

08/1999, „The possibility of a computer based training in radiation protection using recent instructional multimedia techniques“, IRPA Regional Congress in Radiation Protection in Central Europe

.

MANAGEMENT UND UMWELT

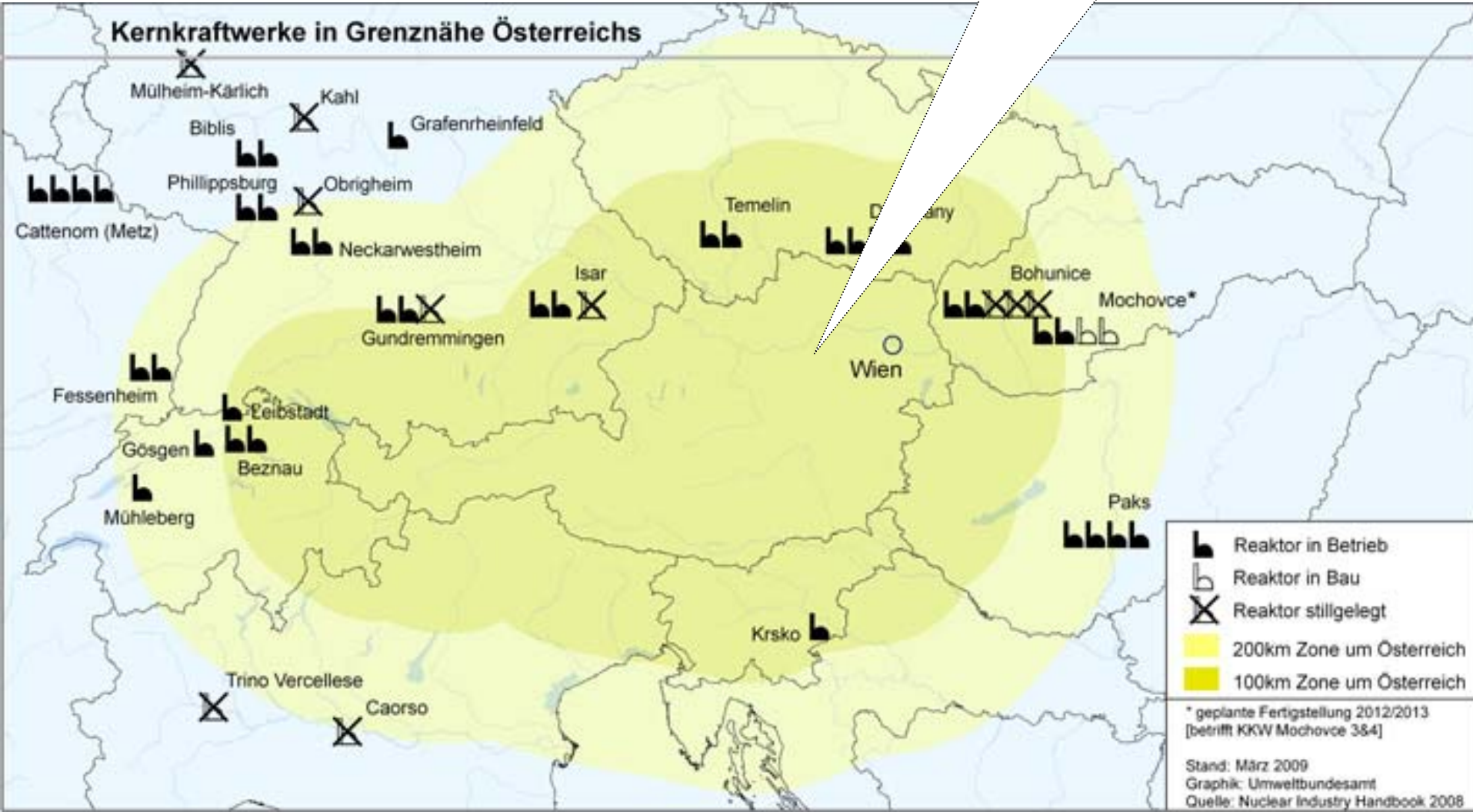
AG RADIO © 2010

06/2011, „Grundlagen für einen niederösterreichischen Interventionsplan für radiologische Notstandssituationen nach einem KKW-Unfall mit Auswirkungen auf Österreich und für seine Umsetzung im Land NÖ“, Masterthesis

AUSGANGSBASIS

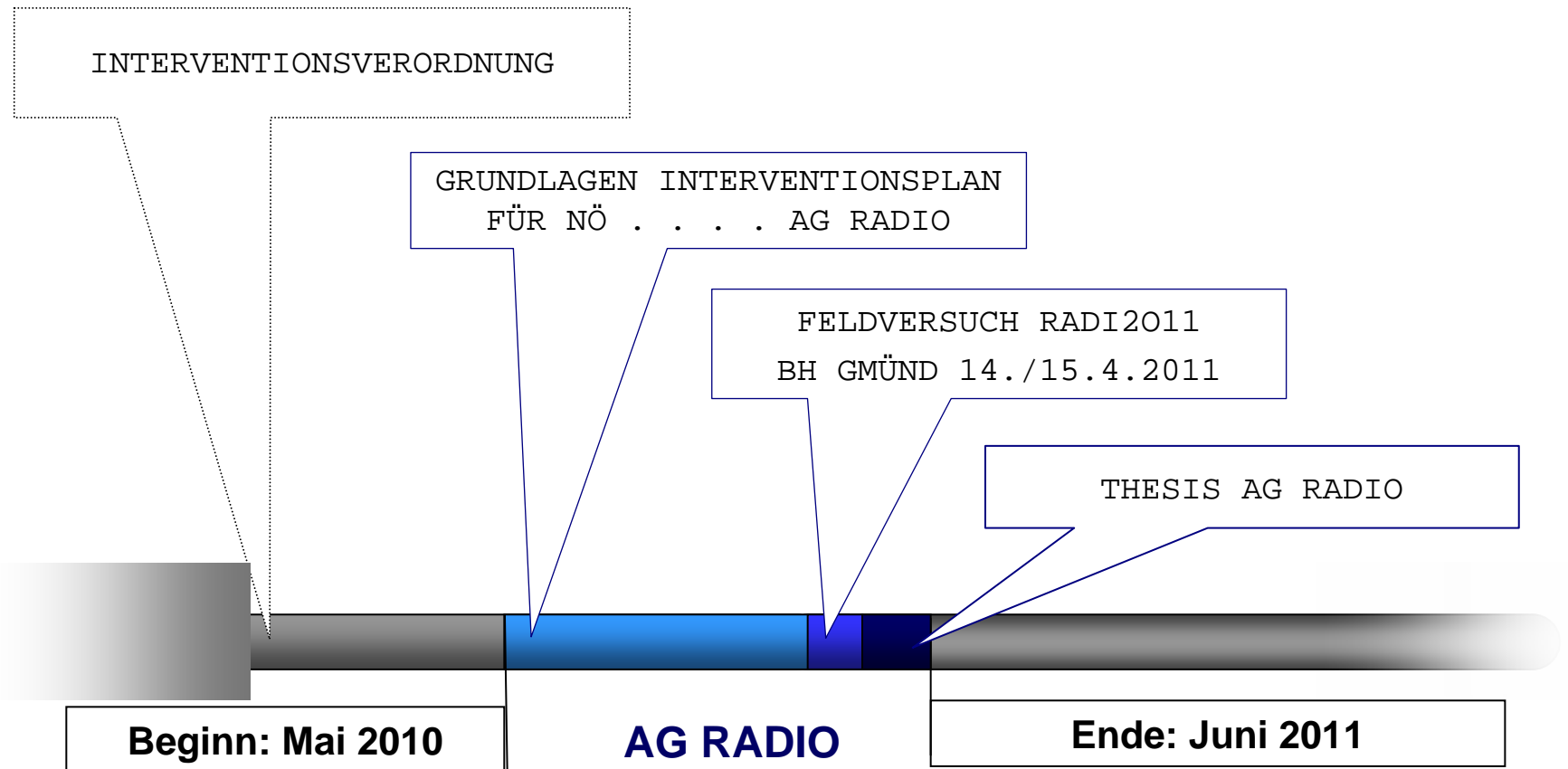
INTERVENTIONSVERORDNUNG

INTERVENTIONSPLAN für NÖ

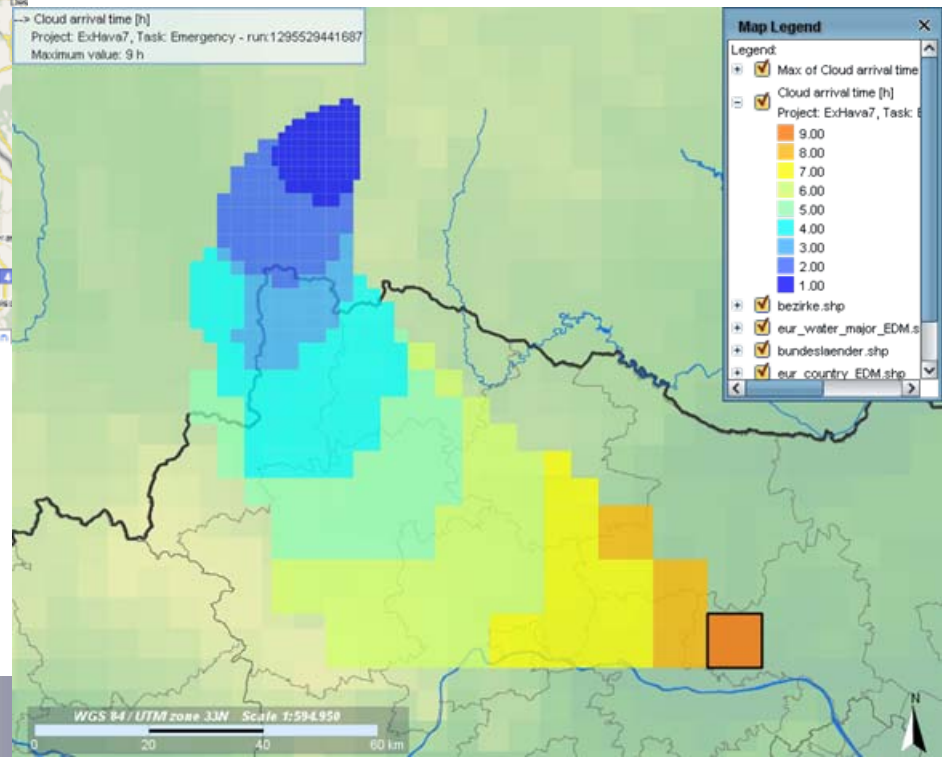


PROJEKTZIEL UND - PLANUNG AG RADIO

„Grundlagen für einen niederösterreichischen Interventionsplan für radiologische Notstandssituationen nach einem KKW-Unfall mit Auswirkungen auf Österreich und für seine Umsetzung im Land NÖ“

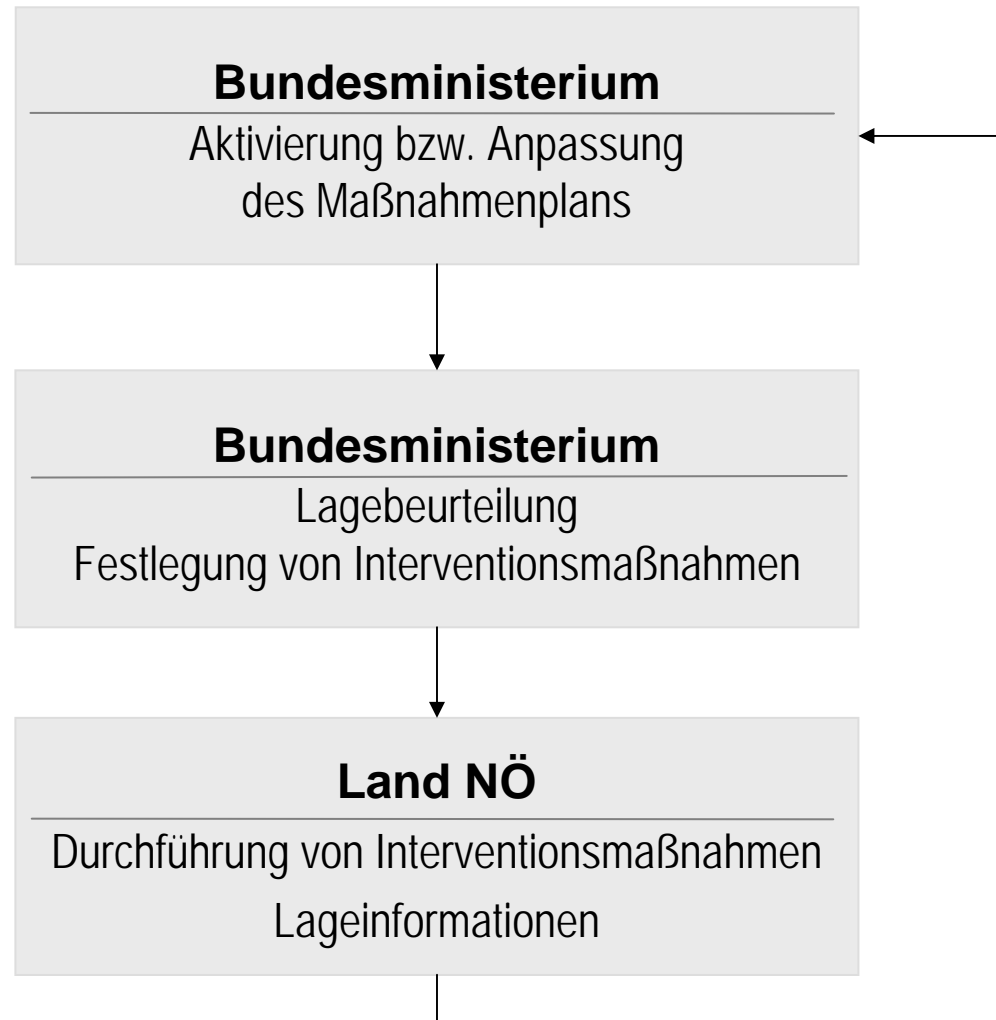


VORGABE – ÜBUNGSSZENARIO RAD2011

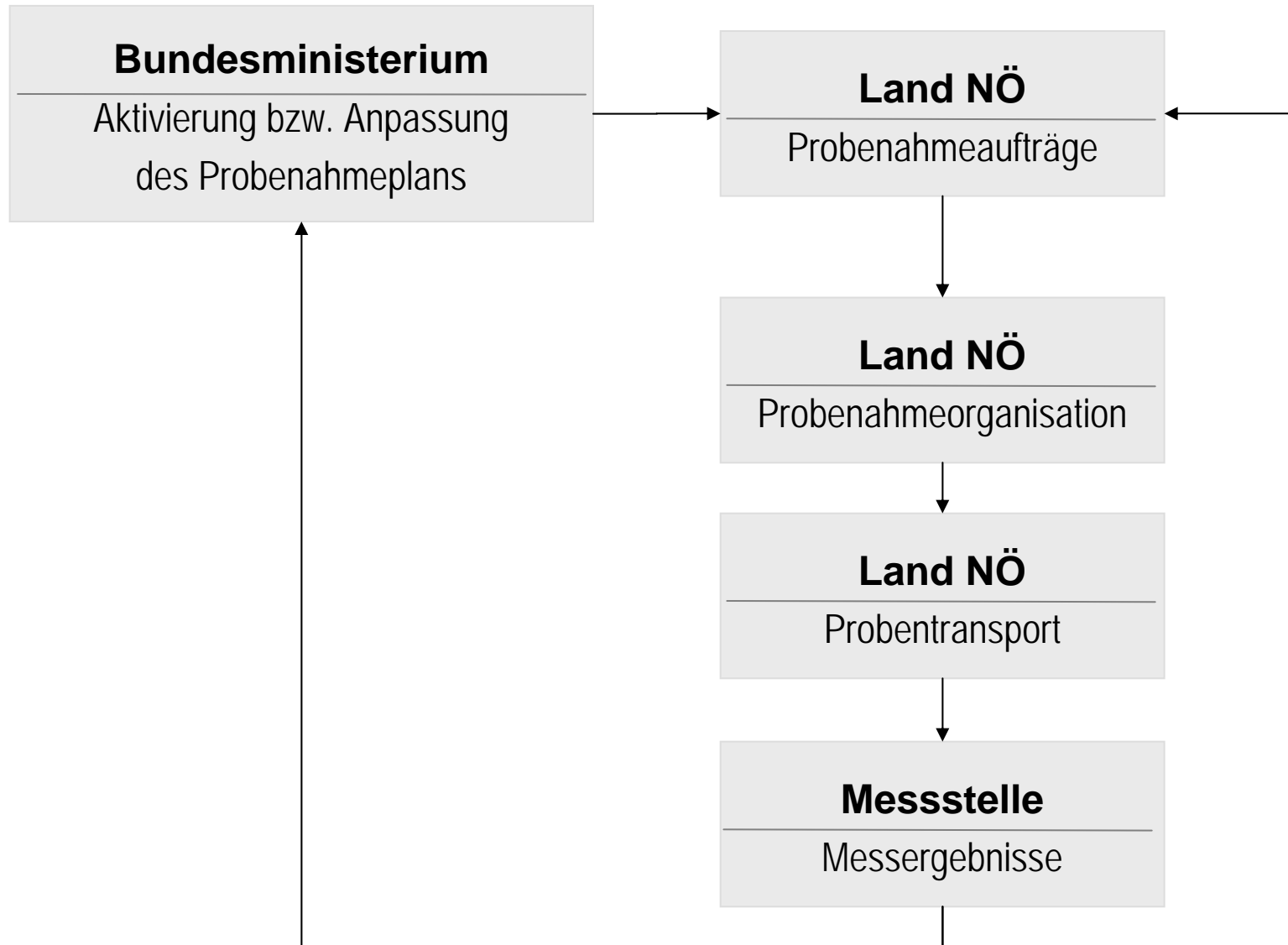


- KKW-Unfall
- Auswirkung auf NÖ
- Interventionsplan NÖ

INTERVENTIONSMASSNAHMEN



PROBENAHMEPLÄNE



HAUPTAUFGABEN AG RADIO

- Theoretische Grundlagen
- Analyse der Notwendigkeiten für NÖ
- Ablauforganisation in NÖ, behördlicher Führungsstab, Zuständigkeiten im Anlassfall
- Analyse personeller und materieller Ressourcen
- Probenahmepläne für NÖ
- (Maßnahmenpläne)
- Probenahmepläne
- Feldübung Gmünd RADI2011



ERGEBNISSE AG RADIO

Theoretische Grundlagen:

- Rechtliche Grundlagen
- Kerntechnische Anlagen
- Kategorisierung der Notstandssituation
- Strahlenphysikalische Aspekte
- Behördlicher Führungsstab
- Zuständigkeiten im Anlassfall



ERGEBNISSE AG RADIO

Analyse der Ressourcen und rechtliche Legitimation:

- Amt der NÖ Landesregierung
- Bundespolizei
- Freiwillige Feuerwehr
- Bundesheer
- Rotes Kreuz
- weitere Organisationen

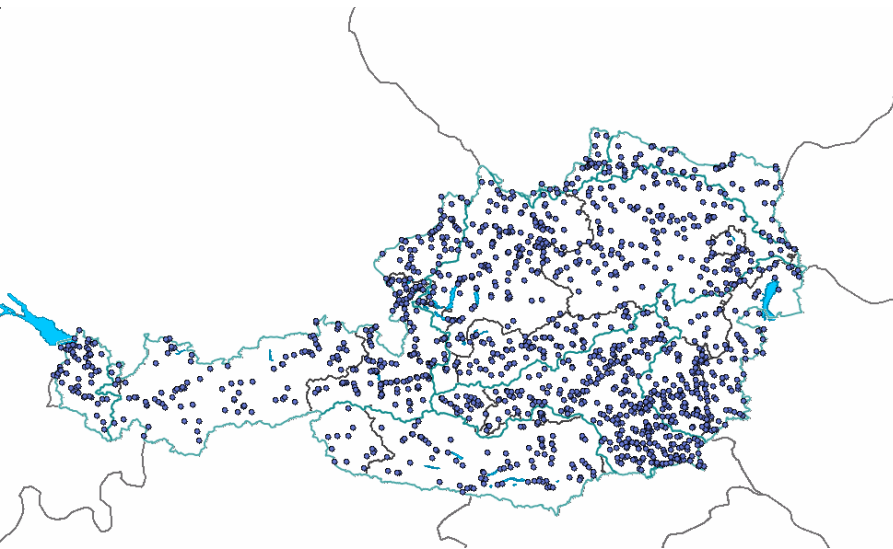


ERGEBNISSE AG RADIO

Probenahmepläne:

| Probenart | Kontaminierungsphase | | Zwischenphase | | |
|---|--|---|--|-------------------------|----------|
| | Anzahl räumlich | Intervall | Anzahl räumlich | Intervall | |
| Luft | Aerosolsammelstellen LÜN plus max. 2 Proben für NÖ | ≤ 6 Std. | Aerosolsammelstellen LÜN | 1 Tag, Routineintervall | |
| Niederschlag | 2 pro polit. Bezirk | einmalig (e) | - | - | |
| Oberflächenwasser | - | - | stark betroffenen Oberflächenwasser in den Bezirken und Donau, March und Thaya | einmalig (e) | |
| Grünbewuchs, Boden, Schnee | - | - | TAWES Stationen bzw. Hydrologischer Dienst | einmalig (e) | |
| Grünfutter (Gras, Futtermais, usf.) | ggf. bei länger andauernder Kontaminierung | situationsbedingt | TAWES Stationen bzw. Hydrologischer Dienst | einmalig (e) | |
| Futtermittel aus Handel | - | - | stichprobenartige, (etwa jeder 2 polit. Bezirk) | 1 Woche | |
| Trinkwasser | - | - | - | - | |
| Rohmilch | Tour | 1 Tour pro Bezirk (a) | 2 Tage | 1 Tour pro Bezirk (b) | 3 Tage |
| | Ab-Hof | stichprobenartig (a) | einmalig | stichprobenartig | 1 Woche |
| Milch und Milchprodukte | Molkerei | - | 1-2 pro Molkerei | 1 Woche | |
| | Handel (c) | - | 4 | 1 Woche | |
| Säuglings-Anfangsnahrung | Handel (c) | - | 2 | 1 Woche | |
| Blattgemüse, Kohlgemüse und Sprossgemüse (Freiland) | Produzent | 12, bei länger andauernder Kontaminierung (d) | 1 Tag | 12 (d) | 3 Tage |
| | Handel (c) | - | - | - | - |
| Blattgemüse (Glashaus) | Produzent | - | 6 (d) | einmalig | |
| | Handel (c) | - | - | - | |
| Tiefkühl-, Sauer- und Konservengemüse | Verarbeiter | - | - | - | |
| | Handel (c) | - | - | - | |
| Fruchtgemüse, Zwiebelgemüse, Hülsenfrüchte | Produzent | - | - | - | |
| | Handel (c) | - | - | - | |
| Wurzelgemüse (Kartoffeln) | Produzent | - | - | - | |
| | Handel (c) | - | - | - | |
| Obst, Beeren und Pilze | Produzent | 4, bei länger andauernder Kontaminierung (d) | 1 Tag | 4 (d) | 1 Woche |
| | Handel (c) | - | - | 4 | einmalig |
| Fleisch und Eier | Produzent | - | - | 6 | 2 Wochen |
| | Handel (c) | - | - | 6 | einmalig |
| Getreide | - | - | 12 | zweimalig (f) | |





Arbeitskarte

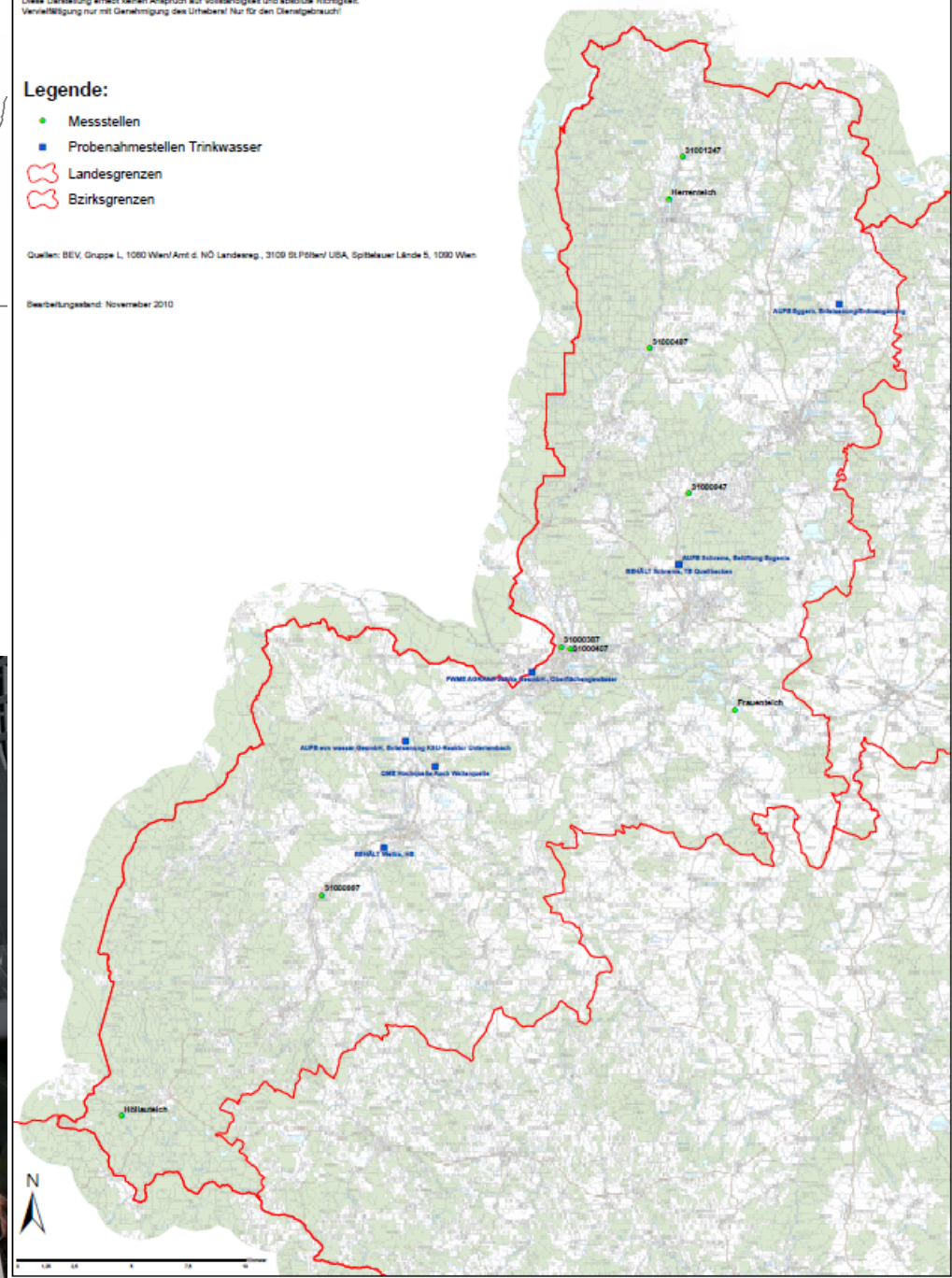
Diese Darstellung erhebt keinen Anspruch auf Vollständigkeit und absolute Richtigkeit.
Verwendung nur mit Genehmigung des Urhebers! Nur für den Dienstgebrauch!

Legende:

- Messstellen
- Probenahmestellen Trinkwasser
- Landesgrenzen
- Bzirksgrenzen

Quellen: BEV, Gruppe L, 1080 Wien/ Amt d. NÖ Landweg, 3100 St.Pölten/ USA, Spitzlauer Lände 5, 1000 Wien

Bearbeitungsstand: November 2010



FELDÜBUNG RAD2011



ZUSAMMENFASSUNG UND AUSBLICK

- Öffentlichkeitsarbeit
- Interventionspersonal
- materielle Ressourcen
- Strahlenschutz/Eigenschutz
- Probennahme &
Transportlogistik





Danke !