

BADEN BEI WIEN PENDELT NACH WIEN

Der öffentliche Verkehr ist in Baden bei Wien das Mittel der Wahl für Pendlerinnen und Pendler, die sicher, komfortabel und verantwortungsbewusst im Sinne von Umwelt und Klima unterwegs sein wollen.



Baden bei Wien Bahnhof → 15-20 min → Wien Meidling U6

In den Stoßzeiten in der Früh und am Abend stehen stündlich bis zu sieben Verbindungen nach Wien zur Verfügung. An Werktagen ist die erste Fahrtmöglichkeit nach Wien um 04:35 Uhr. Die letzte Fahrtmöglichkeit von Wien ist um 01:19 Uhr (S-Bahn S3).

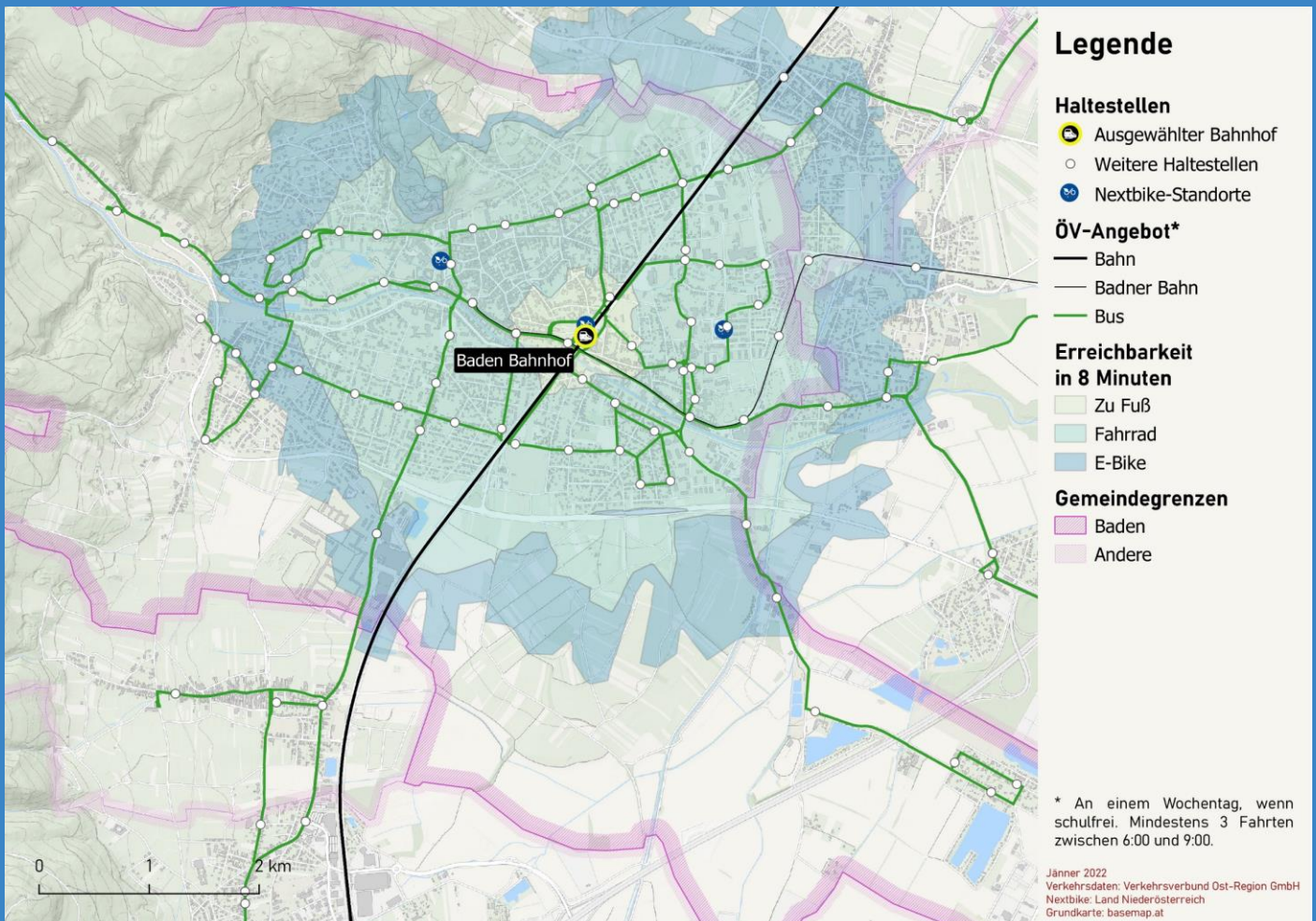
Den öffentlichen Verkehr zu nutzen ist aber nicht nur verantwortungsbewusst, sondern auch günstig: Für die Strecke von Baden bei Wien nach Wien Hauptbahnhof kostet die ÖV-Jahreskarte (*VOR Klima-Ticket Metropolregion* für Niederösterreich, Wien und das Burgenland) 915 EUR – pro Monat sind das 76 EUR. Das ist weniger als die Spritkosten, die für diese Strecke pro Jahr 1.161 EUR (Annahme: 6l/100km; 1,35 EUR/l) ausmachen. Pro Jahr erspart man sich also jedenfalls 246 EUR, wenn man auf Bus und Bahn umsteigt! Etwaige Parkkosten sind hierbei noch gar nicht berücksichtigt! Preisinformationen für Einzeltickets gibt es unter preisauskunft.vor.at/

So finden Sie die passende Verbindung!

Sie möchten sich von den Spezialistinnen und Spezialisten des VOR beraten lassen? Besuchen Sie die Webseite des VOR (www.vor.at/fahrplan) und beschreiben Sie Ihre persönlichen Mobilitätsbedürfnisse. Der VOR erstellt Ihnen einen maßgeschneiderten Mobilitätsplan.

Darüber hinaus bieten Ihnen die Services des VOR eine Vielzahl von Möglichkeiten, sich online oder persönlich über Ihre Mobilitätsangebote zu informieren wie z.B. den Routenplaner anachb.vor.at.

PENDELN NACH WIEN - IHRE ALTERNATIVEN ZUM PKW:



PENDELN NACH WIEN - IHRE ALTERNATIVEN ZUM PKW:

Viele Bahn- und Bushaltestellen können nicht nur mit Zubringerbussen oder mit dem eigenen PKW, sondern innerhalb kürzester Zeit auch zu Fuß oder mit dem Rad erreicht werden. Wussten Sie, dass Sie zu Fuß innerhalb von 8 Minuten durchschnittlich 500 Meter weit kommen? Wenn Sie das Fahrrad nutzen, werden daraus sogar 2 Kilometer! Mit dem E-Bike kommen Sie in vielen Fällen sehr komfortabel noch weiter.

	In 8 Minuten Fußweg können vom Bahnhof nahezu alle wesentlichen zentralen Orte von Baden bei Wien, wie der Josefsplatz, der Hauptplatz, der Kurpark mit Casino sowie das Krankenhaus aber auch die Römertherme erreicht werden.
	Mit dem Fahrrad können Sie den Bahnhof innerhalb von 8 Minuten z.B. aus Weikersdorf, Pfaffstätten oder Tribuswinkel erreichen.
ACHTUNG TIPP!	Auf dem Geh- und Radwegenetz der Stadt können Sie den Bahnhof aus vielen Wohngebieten direkt und sicher erreichen.
B+R	Am Bike+Ride (B+R) Platz Baden bei Wien können mehr als 700 Fahrräder abgestellt werden. Der Bahnhof Baden ist mit einer Fahrradgarage mit elektronischer Zugangskontrolle und 47 weiteren Radboxen ausgestattet, wo Räder geschützt vor Diebstahl, Vandalismus und Witterung abgestellt werden können.
	In der Stadtgemeinde Baden bei Wien können während der Radsaison von März - November am Bahnhof, bei der Tourismusinfo/Römertherme sowie bei der Bezirkshauptmannschaft nextbikes ausgeliehen bzw. zurückgegeben werden. Die erste Stunde jeder Ausleihe ist mit einer VOR Jahreskarte, den VOR KlimaTickets sowie mit ÖBB Vorteils- bzw. Österreichcard gratis. Weitere Informationen auf www.nextbike.at .
	Die Badner Bahn als Stadtregionalbahn verbindet alle 15-Minuten von Baden Josefsplatz nach Baden Bahnhof (Viadukt) oder auch von Wien Oper kommend über Traiskirchen und Tribuswinkel die Stadt Baden mit dem Bahnhof Baden zu den Zügen der Südbahn nach Wien.
	Die drei Stadtbus-Linien A bis C (zwei Mal pro Stunde) sowie die Regionalbuslinien 301, 302, 306, 308, 310, 315 und 320 verbinden das Zentrum, Rauhenstein sowie die südlichen/östlichen/nordöstlichen Teile von Baden mit dem Bahnhof sowie den benachbarten Orten.
P+R	Am P+R Platz Baden bei Wien stehen mehr als 800 PKW-Stellplätze zur Verfügung. Eine Echtzeitanzeige der aktuellen Auslastung sowie ein elektronisches Zutrittssystem wird die Nutzung des P+R Platzes für Bahnfahr-gäste ab März noch attraktiver machen.

www.wienpendeln.at

VOR-Hotline: 0800 22 23 24