

BRUNN AM GEBIRGE PENDELT NACH WIEN

Der öffentliche Verkehr ist in Brunn am Gebirge das Mittel der Wahl für Pendlerinnen und Pendler, die sicher, komfortabel und verantwortungsbewusst im Sinne von Umwelt und Klima unterwegs sein wollen.



Brunn-Maria Enzersdorf Bahnhof → 14min → Wien Meidling U6

Brunn Kirche → 14min → Wien Siebenhirten U6

In den Stoßzeiten in der Früh und am Abend stehen sowohl mit Bus als auch Bahn stündlich sechs Verbindungen nach Wien zur Verfügung.

An Werktagen ist die erste Fahrmöglichkeit von Brunn-Maria Enzersdorf Bahnhof nach Wien um 04:51 Uhr. Die letzte Fahrmöglichkeit von Wien ist um 01:19 Uhr.

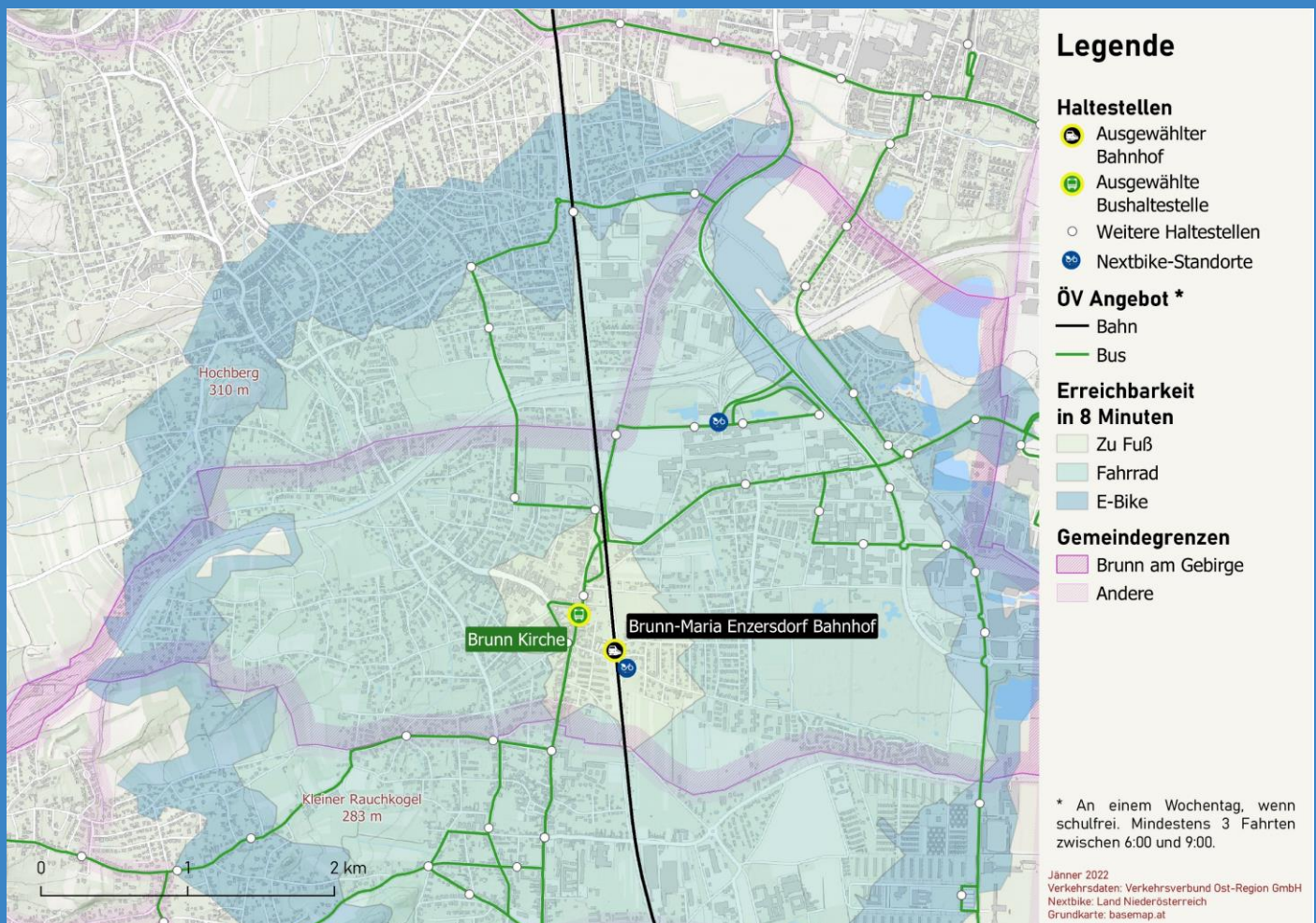
Für die Strecke von Brunn am Gebirge nach Wien kostet die ÖV-Jahreskarte 626 EUR – pro Monat sind das 52 EUR. Preisinformationen für Einzeltickets gibt es unter preisauskunft.vor.at/

So finden Sie die passende Verbindung!

Sie möchten sich von den Spezialistinnen und Spezialisten des VOR beraten lassen? Besuchen Sie die Webseite des VOR (www.vor.at/fahrplan) und beschreiben Sie Ihre persönlichen Mobilitätsbedürfnisse. Der VOR erstellt Ihnen einen maßgeschneiderten Mobilitätsplan.



Darüber hinaus bieten Ihnen die Services des VOR eine Vielzahl von Möglichkeiten, sich online oder persönlich über Ihre Mobilitätsangebote zu informieren wie z.B. den Routenplaner anachb.vor.at.

PENDELN NACH WIEN - IHRE ALTERNATIVEN ZUM PKW:



PENDELN NACH WIEN - IHRE ALTERNATIVEN ZUM PKW:

Viele Bahn- und Bushaltestellen können nicht nur mit Zubringerbussen oder mit dem eigenen PKW, sondern innerhalb kürzester Zeit auch zu Fuß oder mit dem Rad erreicht werden. Wussten Sie, dass Sie zu Fuß innerhalb von 8 Minuten durchschnittlich 500 Meter weit kommen? Wenn Sie das Fahrrad nutzen, werden daraus sogar 2 Kilometer! Mit dem E-Bike kommen Sie in vielen Fällen sehr komfortabel noch weiter.

	Vom Bahnhof Brunn-Maria Enzersdorf kann in 8 Minuten das Gemeindezentrum, die NMS Brunn-Maria Enzersdorf und das Siedlungsgebiet entlang der Bahnstraße zu Fuß erreicht werden.
	Mit dem Fahrrad können Sie den Bahnhof innerhalb von 8 Minuten aus weiten Teilen des Ortsgebiets von Brunn am Gebirge, wie etwa aus den Wohngebieten um die Liechtensteinstraße oder aus den Wohn- bzw. Gewerbegebieten um die Wienerstraße, erreichen.
ACHTUNG TIPP!	Aus der Siedlung Stierwiese / Krottenbachgasse können Radfahrende über den attraktiven und beschatteten Promenadeweg entlang des Klosterbaches und den Geh- und Radweg durch die Weingärten bis zur Froschenaugergasse gelangen. Über diese kann auf kurzem Weg der Bahnhof erreicht werden.
B+R	Am Bike+Ride (B+R) Platz Brunn-Maria Enzersdorf können rund 60 Fahrräder abgestellt werden.
	In der Marktgemeinde Brunn am Gebirge können am Bahnhof 8 nextbikes ausgeliehen bzw. zurückgegeben werden. Die erste Stunde jeder Ausleihe ist mit einer VOR Jahreskarte, den VOR KlimaTickets sowie mit ÖBB Vorteils- bzw. Österreichcard gratis. Weitere Informationen auf www.nextbike.at
	Brunn am Gebirge ist mit den Linien 207 und 259 mit Wien Liesing sowie Mödling verbunden. Eine Verbindung zur U6-Station Siebenhirten bieten die Linien 207, 260 und 269 (alle 10 Minuten).
ANRUFSAMMELTAXI	Im Bezirk Mödling werden mittels eines Regions-Anrufsammeltaxis knapp 900 Haltepunkte (in 17 von 20 Gemeinden) und 6 externe Ziele bedient. Die Bedienzeiten sind: Mo-Fr von 05 bis 02 Uhr und Sa, So, Feiertag von 00 bis 24 Uhr. Bestellung des ASTs mittels Anruf mindestens 30 Minuten vor der gewünschten Abholung unter: 0800 80 80 66 Weiterführende Informationen unter: www.postbus.at/de/unsere-leistungen/postbus-shuttle/moedling
P+R	Am Park+Ride (P+R) Platz Brunn-Maria Enzersdorf stehen mehr als 150 PKW-Stellplätze zur Verfügung.

www.wienpendeln.at

VOR-Hotline: 0800 22 23 24