

DEUTSCH-WAGRAM PENDELT NACH WIEN

Der öffentliche Verkehr ist in Deutsch-Wagram das Mittel der Wahl für PendlerInnen, die sicher, komfortabel und verantwortungsbewusst im Sinne von Umwelt und Klima unterwegs sein wollen.



Deutsch-Wagram Bahnhof → 7-9min → Wien Leopoldau U1
Helmahof Bahnhof → 13min → Wien Leopoldau U1

In den Stoßzeiten in der Früh und am Abend stehen von Deutsch-Wagram Bhf. stündlich bis zu sieben und von Helmahof Bhf. zwei Verbindungen nach Wien zur Verfügung. Die Züge verkehren weiter über die Stammstrecke über Wien Floridsdorf, Wien Praterstern, Wien Mitte und Wien Hauptbahnhof Richtung Wien Meidling. An Werktagen ist die erste Fahrtmöglichkeit nach Wien um 04:41 Uhr ab Deutsch-Wagram bzw. um 04:37 ab Helmahof. Die letzte Fahrtmöglichkeit von Wien ist um 00:09 Uhr.

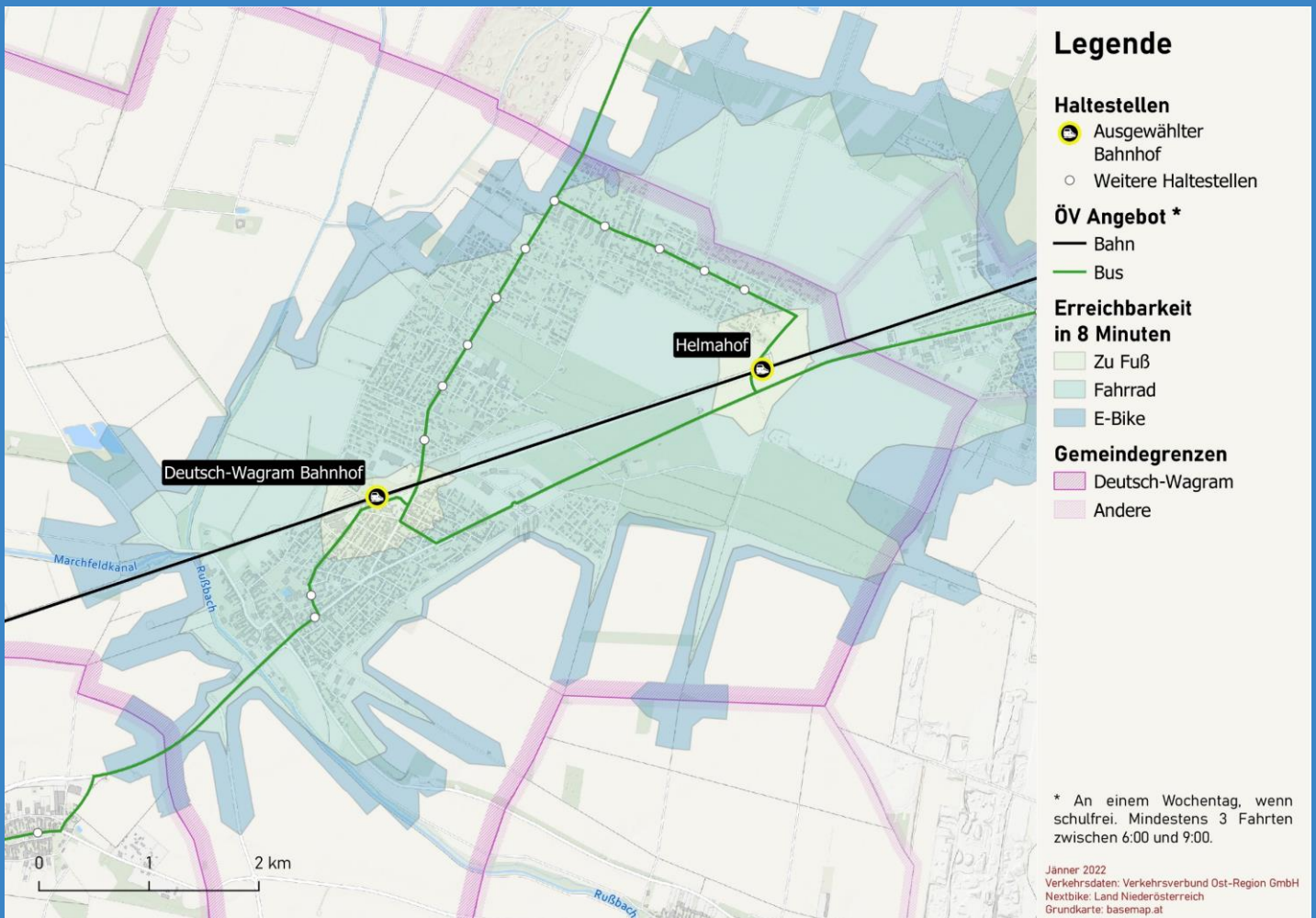
Den öffentlichen Verkehr zu nutzen ist aber nicht nur verantwortungsbewusst, sondern auch günstig: Für die Strecke von Deutsch-Wagram nach Wien Hauptbahnhof kostet die ÖV-Jahreskarte 626 EUR – pro Monat sind das 52 EUR. Das ist weniger als die Spritkosten, die für diese Strecke pro Jahr 805 EUR (Annahme: 6l/100km; 1,35 EUR/l) ausmachen. Pro Jahr erspart man sich also jedenfalls 179 EUR, wenn man auf Bus und Bahn umsteigt! Etwaige Parkkosten sind hierbei noch gar nicht berücksichtigt! Preisinformationen für Einzeltickets gibt es unter preisauskunft.vor.at/

So finden Sie die passende Verbindung!

Sie möchten sich von den Spezialistinnen und Spezialisten des VOR beraten lassen? Besuchen Sie die Webseite des VOR (www.vor.at/fahrplan) und beschreiben Sie Ihre persönlichen Mobilitätsbedürfnisse. Der VOR erstellt Ihnen einen maßgeschneiderten Mobilitätsplan.

Darüber hinaus bieten Ihnen die Services des VOR eine Vielzahl von Möglichkeiten, sich online oder persönlich über Ihre Mobilitätsangebote zu informieren wie z.B. den Routenplaner anachb.vor.at.

PENDELN NACH WIEN - IHRE ALTERNATIVEN ZUM PKW:



PENDELN NACH WIEN - IHRE ALTERNATIVEN ZUM PKW:

Viele Bahn- und Bushaltestellen können nicht nur mit Zubringerbussen oder mit dem eigenen PKW, sondern innerhalb kürzester Zeit auch zu Fuß oder mit dem Rad erreicht werden. Wussten Sie, dass Sie zu Fuß innerhalb von 8 Minuten durchschnittlich 500 Meter weit kommen? Wenn Sie das Fahrrad nutzen, werden daraus sogar 2 Kilometer! Mit dem E-Bike kommen Sie in vielen Fällen sehr komfortabel noch weiter.

	In 8 Minuten Fußweg können vom Bahnhof Deutsch-Wagram nahezu alle wesentlichen zentralen Orte von Deutsch-Wagram, wie der Marktplatz, das Stadtkino, das Gymnasium sowie das Gemeindeamt aber auch das Fachmarktzentrum und das Siedlungsgebiet nördlich der Bahn, erreicht werden.
	Mit dem Fahrrad können Sie den Bahnhof innerhalb von 8 Minuten aus dem gesamten Ortsgebiet von Deutsch-Wagram und dem südwestlichen Teil von Helmahof erreichen. Der östliche Teil von Helmahof erreicht in wenigen Minuten den dortigen Bahnhof.
ACHTUNG TIPP!	Über die Erbbachstraße kommt man besonders gemütlich sowohl mit dem Fahrrad als auch auf dem Fußweg zum Marktplatz.
B+R	Auf beiden Seiten des Bahnhofs finden mehr als 200 Fahrräder Platz in gut erreichbaren und überdachten Bike+Ride (B+R) Anlagen.
	Mit der Buslinie 520 steht von mehreren Haltestellen in Helmahof und Deutsch-Wagram ausgehend stündlich eine Alternative zur Bahn nach Wien zur Verfügung. Die Linie bindet bei der Station Aderklaaer Straße U1 an das Wiener U-Bahn-Netz an.
ANRUFSAMMELTAXI	Fährt einmal kein Bus, können Sie mit dem regionalen Anrufsammeltaxi „ Marchfeld mobil “ von 05:00 bis 00:00 von einen der Bahnhöfe zu einem der 77 Sammelpunkte im Gemeindegebiet fahren (oder umgekehrt), dies zum gewohnten ÖV-Tarif mit € 2.- bzw. € 4.- (ab 19:00) Komfortzuschlag. Mehr Infos: istmobil.at/istmobil-regionen/marchfeldmobil/
P+R	Mit den P+R Anlagen rund um den Bahnhof stehen den Bahnkundinnen und Bahnkunden mehr als 500 PKW-Stellplätze zur Verfügung. Alle Bahnsteige sind barrierefrei zu erreichen.

www.wienpendeln.at

VOR-Hotline: 0800 22 23 24