

GÄNSERNDORF PENDELT NACH WIEN

Der öffentliche Verkehr ist in Gänserndorf das Mittel der Wahl für Pendlerinnen und Pendler, die sicher, komfortabel und verantwortungsbewusst im Sinne von Umwelt und Klima unterwegs sein wollen.



Gänserndorf Bahnhof → 17 - 23 min → Wien Leopoldau U1

In den Stoßzeiten in der Früh und am Abend stehen stündlich bis zu sieben Verbindungen nach Wien zur Verfügung. An Werktagen ist die erste Fahrtmöglichkeit nach Wien um 04:27 Uhr. Die letzte Fahrtmöglichkeit von Wien ist um 00:09 Uhr.

Den öffentlichen Verkehr zu nutzen ist aber nicht nur verantwortungsbewusst, sondern auch günstig:

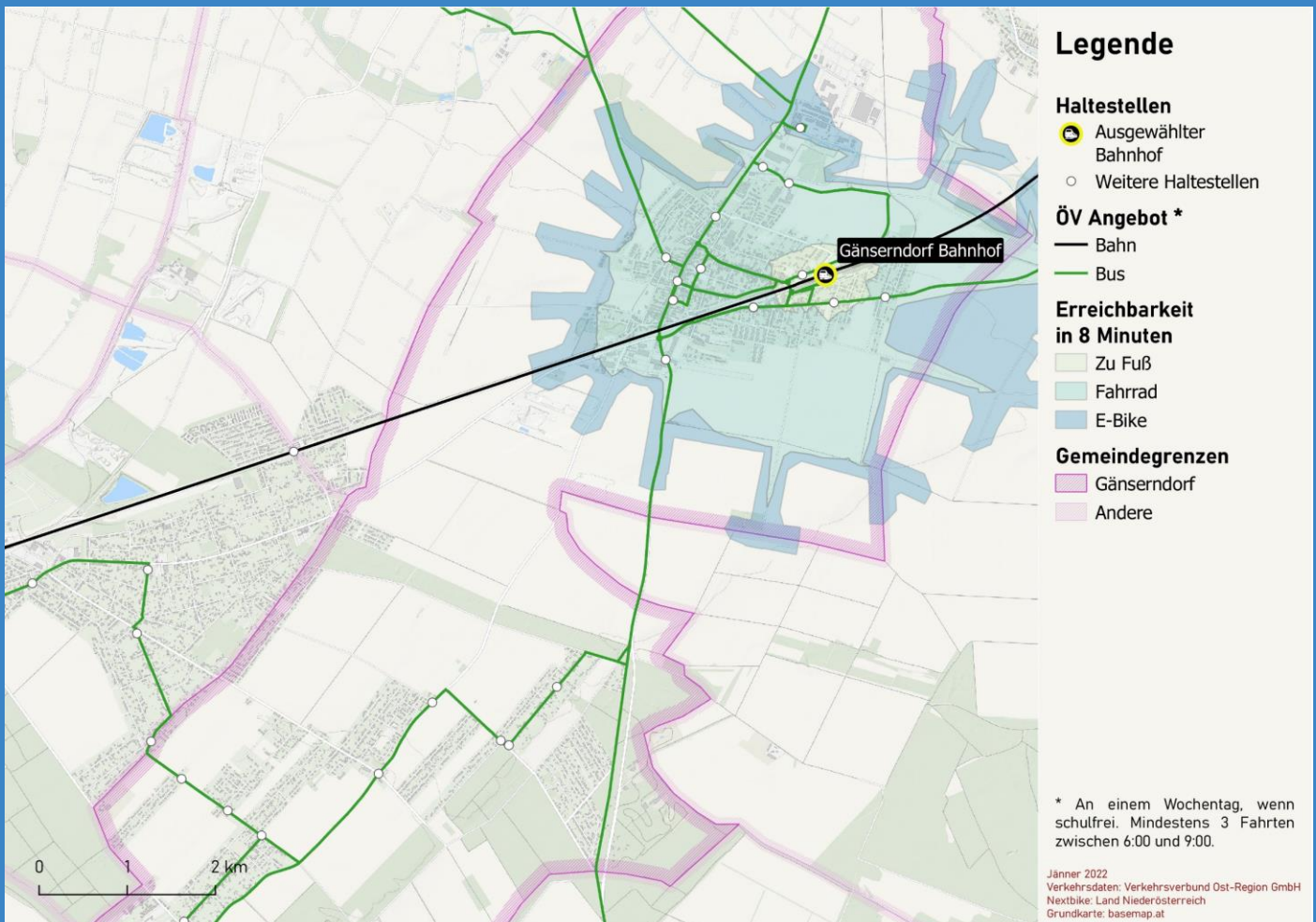
Für die Strecke von Gänserndorf nach Wien Hauptbhf. kostet die ÖV-Jahreskarte (VOR KlimaTicket Metropolregion für Niederösterreich, Wien und das Burgenland) 915 EUR – pro Monat sind das 76 EUR. Das ist weniger als die Spritkosten, die für diese Strecke pro Jahr 1.255 EUR (Annahme: 6l/100km; 1,35 EUR/l) ausmachen. Pro Jahr erspart man sich also jedenfalls 340 EUR, wenn man auf Bus und Bahn umsteigt! Etwaige Parkkosten sind hierbei noch gar nicht berücksichtigt! Preisinformationen für Einzeltickets gibt es unter preisauskunft.vor.at/

So finden Sie die passende Verbindung!

Sie möchten sich von den Spezialistinnen und Spezialisten des VOR beraten lassen? Besuchen Sie die Webseite des VOR (www.vor.at/fahrplan) und beschreiben Sie Ihre persönlichen Mobilitätsbedürfnisse. Der VOR erstellt Ihnen einen maßgeschneiderten Mobilitätsplan.

Darüber hinaus bieten Ihnen die Services des VOR eine Vielzahl von Möglichkeiten, sich online oder persönlich über Ihre Mobilitätsangebote zu informieren wie z.B. den Routenplaner anachb.vor.at.

PENDELN NACH WIEN - IHRE ALTERNATIVEN ZUM PKW:



PENDELN NACH WIEN - IHRE ALTERNATIVEN ZUM PKW:

Viele Bahn- und Bushaltestellen können nicht nur mit Zubringerbussen oder mit dem eigenen PKW, sondern innerhalb kürzester Zeit auch zu Fuß oder mit dem Rad erreicht werden. Wussten Sie, dass Sie zu Fuß innerhalb von 8 Minuten durchschnittlich 500 Meter weit kommen? Wenn Sie das Fahrrad nutzen, werden daraus sogar 2 Kilometer! Mit dem E-Bike kommen Sie in vielen Fällen sehr komfortabel noch weiter.

	In 8 Minuten Fußweg kann man die Bahnstraße mit zahlreichen Geschäften und dem Kulturhaus, der Bibliothek, der Musikschule sowie dem dort in Entstehung befindlichen neuen Zentrum von Gänserndorf erreichen. Zudem ist auch das Gymnasium und das Regionalbad über die Jahnstraße zu erreichen.
	Der Bahnhof von Gänserndorf kann vom südlich der Bahnstrecke gelegenen Siedlungsgebiet über den Radweg entlang der Wiener Straße und weiter über den Radweg in der Strassergasse gut mit dem Fahrrad erreicht werden. Vom Stadtzentrum und von den Siedlungsgebieten nördlich der Bahnstrecke bieten sich die Radwege über die Hauptstraße und weiter über die Bahnstraße oder über die Dammgasse und Eichamtsstraße an.
ACHTUNG TIPP!	Die Bahnstraße macht ihrem Namen alle Ehre, denn auf dem Geh- und Radweg kommt man gemütlich vom Gänserndorfer Zentrum zur Bahn.
B+R	Direkt beim Bahnhof finden mehr als 150 Fahrräder nicht nur einen überdachten Abstellplatz, sondern können auch platzsparend auf zwei Ebenen auf ihren Besitzer warten. Zudem gelangt man auch bei Regen direkt von der Bike+Ride-Anlage (B+R) zum Bahnsteig.
	Gänserndorf Süd ist über die Regionalbuslinie 521 mit dem Bahnhof Gänserndorf verbunden, wo kurze Anschlüsse von und zu den Zügen nach Wien bestehen.
ANRUFSAMMELTAXI	Fährt einmal kein Bus, können Sie mit dem regionalen Anrufsammeltaxi „ Marchfeld mobil “ von 05:00 bis 24:00 von einem der Bahnhöfe zu einem der 77 Sammelpunkte im Gemeindegebiet fahren (oder umgekehrt), dies zum gewohnten ÖV-Tarif mit € 2.- bzw. € 4.- (ab 19:00) Komfortzuschlag. Mehr Infos: istmobil.at/istmobil-regionen/marchfeldmobil/
P+R	An den Park+Ride -Anlagen (P+R) südlich und nördlich des Bahnhof Gänserndorf stehen den Bahnkundinnen und Bahnkunden insgesamt mehr als 800 PKW-Stellplätze zur Verfügung. Alle Ebenen und Bahnsteige sind barrierefrei zu erreichen.

www.wienpendeln.at

VOR-Hotline: 0800 22 23 24