



LASSEE PENDELT NACH WIEN

Der öffentliche Verkehr ist in Lasee das Mittel der Wahl für Pendlerinnen und Pendler, die sicher, komfortabel und verantwortungsbewusst im Sinne von Umwelt und Klima unterwegs sein wollen.



Schönfeld-Lasee Bahnhof → 19-26min → Wien Aspern Nord, U2

In den Stoßzeiten in der Früh und am Abend stehen stündlich drei Verbindungen nach Wien zur Verfügung und binden drei Wiener U-Bahnlagen (U1, U2, U3) direkt an. An Werktagen ist die erste Fahrtmöglichkeit nach Wien um 04:38 Uhr. Die letzte Fahrtmöglichkeit von Wien Aspern Nord ist um 00:34 Uhr.

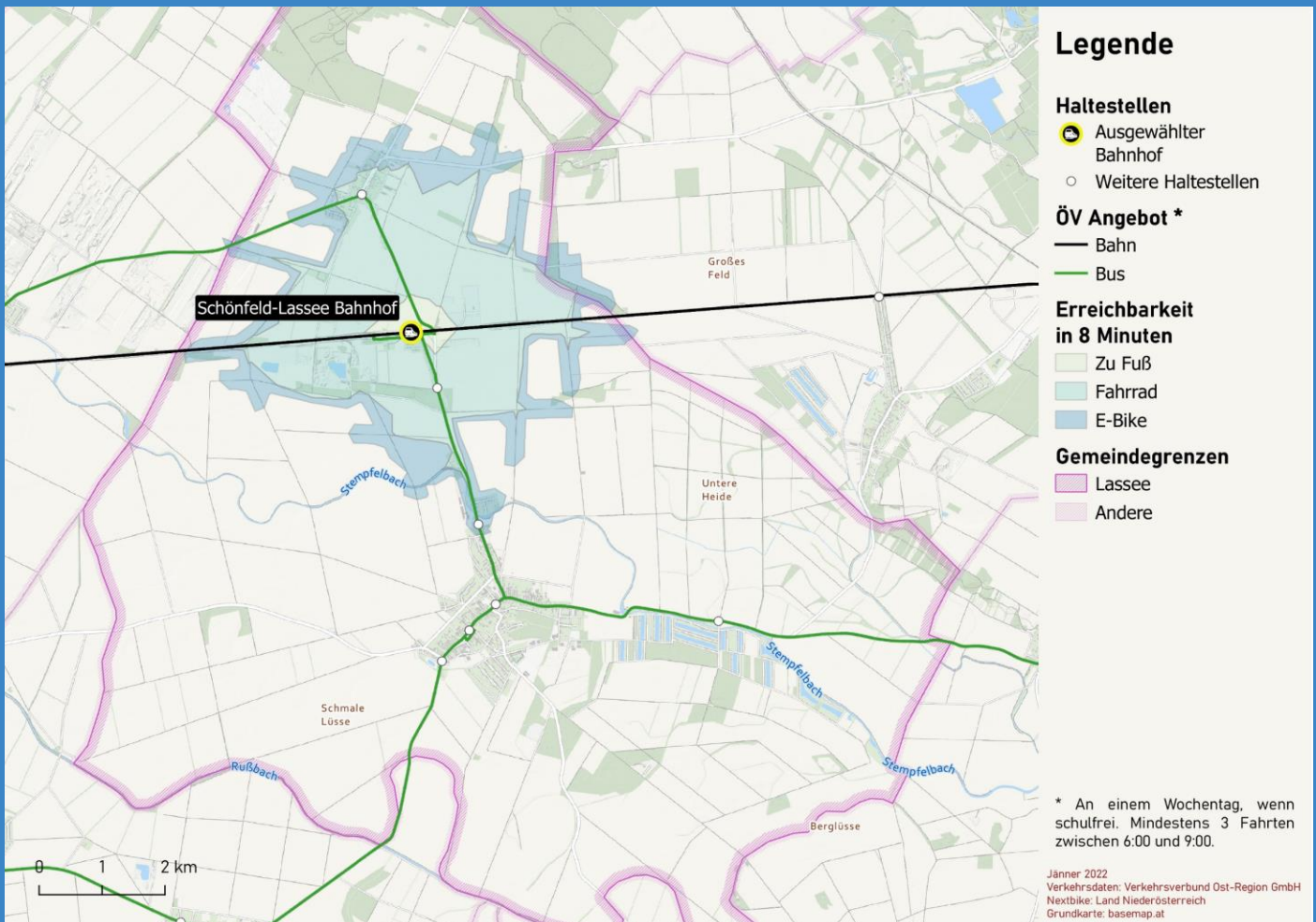
Den öffentlichen Verkehr zu nutzen ist aber nicht nur verantwortungsbewusst, sondern auch günstig: Für die Strecke von Lasee nach Wien Hauptbahnhof kostet die ÖV-Jahreskarte (*VOR KlimaTicket Metropolregion* für Niederösterreich, Wien und das Burgenland) 915 EUR – pro Monat sind das 76 EUR. Das ist weniger als die Spritkosten, die für diese Strecke pro Jahr 1.425 EUR (Annahme: 6l/100km; 1,35 EUR/l) ausmachen. Pro Jahr erspart man sich also jedenfalls 510 EUR, wenn man auf Bus und Bahn umsteigt! Etwaige Parkkosten sind hierbei noch gar nicht berücksichtigt! Preisinformationen für Einzeltickets gibt es unter preisauskunft.vor.at/

So finden Sie die passende Verbindung!

Sie möchten sich von den Spezialistinnen und Spezialisten des VOR beraten lassen? Besuchen Sie die Webseite des VOR (www.vor.at/fahrplan) und beschreiben Sie Ihre persönlichen Mobilitätsbedürfnisse. Der VOR erstellt Ihnen einen maßgeschneiderten Mobilitätsplan.




Darüber hinaus bieten Ihnen die Services des VOR eine Vielzahl von Möglichkeiten, sich online oder persönlich über Ihre Mobilitätsangebote zu informieren wie z.B. den Routenplaner anachb.vor.at.

PENDELN NACH WIEN - IHRE ALTERNATIVEN ZUM PKW:



PENDELN NACH WIEN - IHRE ALTERNATIVEN ZUM PKW:

Viele Bahn- und Bushaltestellen können nicht nur mit Zubringerbussen oder mit dem eigenen PKW, sondern innerhalb kürzester Zeit auch zu Fuß oder mit dem Rad erreicht werden. Wussten Sie, dass Sie zu Fuß innerhalb von 8 Minuten durchschnittlich 500 Meter weit kommen? Wenn Sie das Fahrrad nutzen, werden daraus sogar 2 Kilometer! Mit dem E-Bike kommen Sie in vielen Fällen sehr komfortabel noch weiter.

	Mit kurzem Fußweg erreicht man die Bahnhofsiedlung. Für die Anbindung des geschlossenen Ortsgebiets von Lassee können das Rad, die Zubringerbusse und Marchfeld Mobil genutzt werden (siehe unten).
	Vom Zentrum in Lassee ist der Bahnhof in rund 12 min zu erreichen. Von Schönfeld aus ist man in 8 min beim Bahnhof.
ACHTUNG TIPP!	Von Lassee ist der Bahnhof über einen durchgängigen Geh- und Radweg entlang der Bahnstraße gut und komfortabel zu erreichen.
B+R	Beim Bahnhof Schönfeld-Bahnhof Lassee stehen rund 10 Fahrradabstellplätze zur Verfügung. Im Zuge der Bahnhofsanierung werden es mehr werden.
	Die Regionalbuslinien 540, 541 und 546 verbinden das Ortszentrum von Lassee mit Schönfeld sowie mit dem Bahnhof.
ANRUFSAMMELTAXI	Fährt einmal kein Bus, können Sie mit dem regionalen Anrufsammeltaxi „ Marchfeld mobil “ von 05:00 bis 24:00 von einen der Bahnhöfe zu einem der 77 Sammelpunkte im Gemeindegebiet fahren (oder umgekehrt), dies zum gewohnten ÖV-Tarif mit € 2.- bzw. € 4.- (ab 19:00) Komfortzuschlag. Mehr Infos: istmobil.at/istmobil-regionen/marchfeldmobil/
P+R	Bei der P&R Anlage beim Bahnhof Schönfeld-Lassee stehen mehr als 100 PKW-Abstellplätze zur Verfügung.

www.wienpendeln.at

VOR-Hotline: 0800 22 23 24