

ST. PÖLTEN PENDELT NACH WIEN

Der öffentliche Verkehr ist in St. Pölten das Mittel der Wahl für Pendlerinnen und Pendler, die sicher, komfortabel und verantwortungsbewusst im Sinne von Umwelt und Klima unterwegs sein wollen.



St. Pölten Bahnhof → 21-26min → Wien Meidling U6

In den Stoßzeiten in der Früh und am Abend stehen stündlich bis zu sieben Verbindungen nach Wien zur Verfügung. An Werktagen ist die erste schnelle Fahrtmöglichkeit nach Wien um 05:02 Uhr. Die letzte Fahrtmöglichkeit von Wien Meidling ist um 23:35 Uhr und von Wien Westbahnhof 00:20 (CJX).

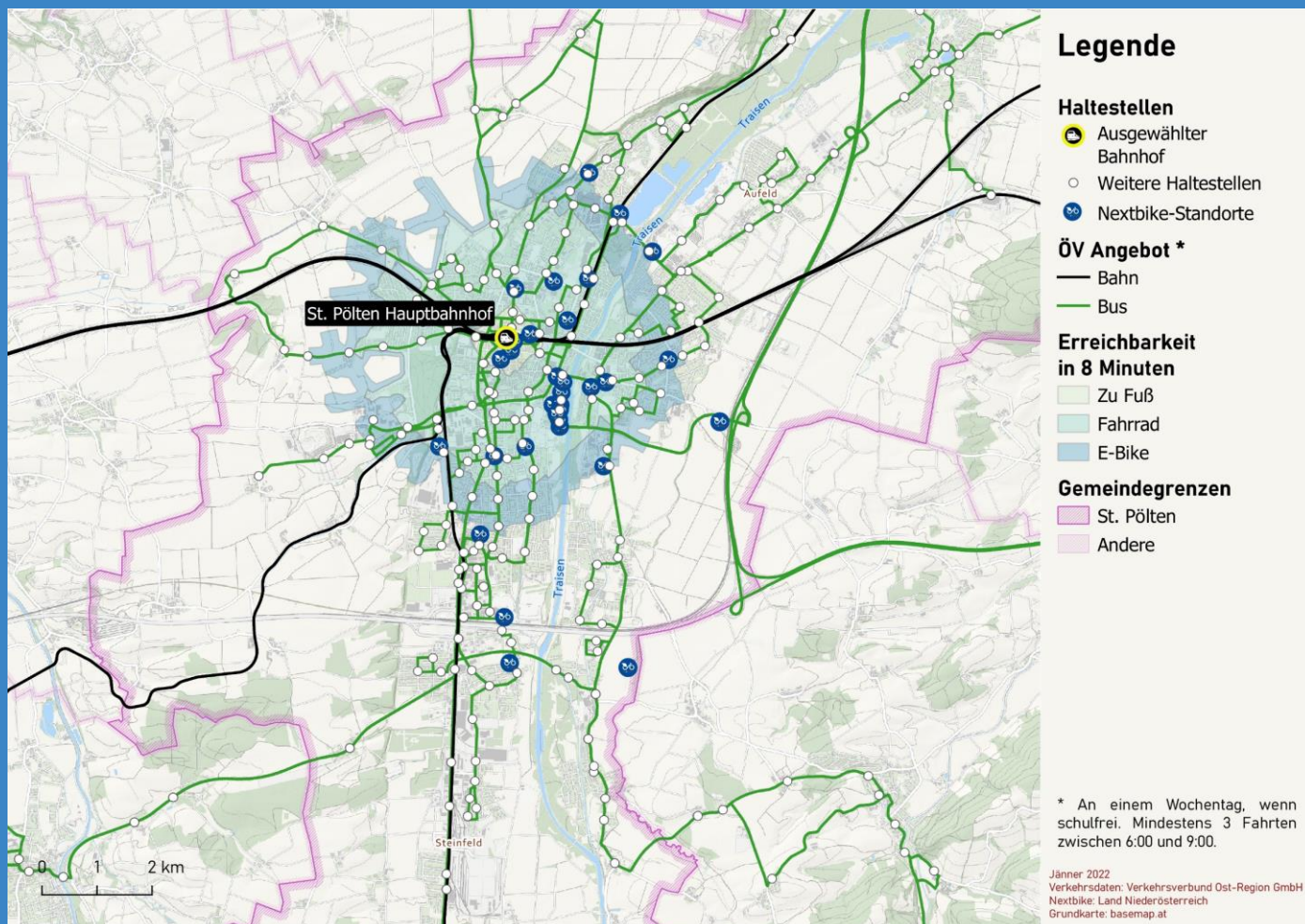
Den öffentlichen Verkehr zu nutzen ist aber nicht nur verantwortungsbewusst, sondern auch günstig: Für die Strecke von St. Pölten nach Wien Hauptbahnhof kostet die ÖV-Jahreskarte (*VOR Klimaticket Metropolregion* für Niederösterreich, Wien und Burgenland.) 915 EUR – pro Monat sind das 76 EUR. Das ist weniger als die Spritkosten, die für diese Strecke pro Jahr 2.388 EUR (Annahme: 6l/100km; 1,35 EUR/l) ausmachen. Pro Jahr erspart man sich also jedenfalls 1.473 EUR, wenn man auf Bus und Bahn umsteigt! Etwaige Parkkosten sind hierbei noch gar nicht berücksichtigt! Preisinformationen für Einzeltickets gibt es unter preisauskunft.vor.at/

So finden Sie die passende Verbindung!

Sie möchten sich von den Spezialistinnen und Spezialisten des VOR beraten lassen? Besuchen Sie die Webseite des VOR (www.vor.at/fahrplan) und beschreiben Sie Ihre persönlichen Mobilitätsbedürfnisse. Der VOR erstellt Ihnen einen maßgeschneiderten Mobilitätsplan.

Darüber hinaus bieten Ihnen die Services des VOR eine Vielzahl von Möglichkeiten, sich online oder persönlich über Ihre Mobilitätsangebote zu informieren wie z.B. den Routenplaner anachb.vor.at.

PENDELN NACH WIEN - IHRE ALTERNATIVEN ZUM PKW:



PENDELN NACH WIEN - IHRE ALTERNATIVEN ZUM PKW:

Viele Bahn- und Bushaltestellen können nicht nur mit Zubringerbussen oder mit dem eigenen PKW, sondern innerhalb kürzester Zeit auch zu Fuß oder mit dem Rad erreicht werden. Wussten Sie, dass Sie zu Fuß innerhalb von 8 Minuten durchschnittlich 500 Meter weit kommen? Wenn Sie das Fahrrad nutzen, werden daraus sogar 2 Kilometer! Mit dem E-Bike kommen Sie in vielen Fällen sehr komfortabel noch weiter.

	Sie steigen am Hauptbahnhof direkt an der Fußgängerzone im Zentrum aus und erreichen viele zentrale Einrichtungen sehr gut und schnell zu Fuß z.B. das Rathaus in 6 Minuten oder das Krankenhaus in 7 Minuten.
	In St. Pölten gibt es ein umfangreiches Radwegenetz. Ausgehend vom Bahnhof erreichen Sie wichtige Einrichtungen und alle Stadtteile sehr gut und schnell mit dem Fahrrad.
ACHTUNG TIPP!	In St. Pölten stellt der Traisentalradweg eine wichtige Nord-Süd-Achse dar und ist eine hochrangige Radroute Richtung Zentrum. Ausgehend vom Traisentalradweg kann der Bahnhof anschließend auf Radwegen bzw. Geh- und Radwegen und abseits des Autoverkehrs entlang der Westbahnallee und Parkpromenade bequem und sicher erreicht werden.
B+R	Rund um den Bahnhof St. Pölten mit den vielen Zugängen gibt es mehr als 900 Fahrradabstellplätze, die zu einem großen Teil auch überdacht sind. Im Parkdeck des Bahnhofs St. Pölten gibt es eine Fahrradgarage mit 28 anmietbaren Abstellplätzen, wo Räder geschützt vor Diebstahl, Vandalismus und Witterung abgestellt werden können. Die Abstellplätze werden von der Radland GmbH vermietet. Weitere Informationen unter: www.radland.at/fahrradgarage-am-bahnhof-st-poelten
	In der Stadtgemeinde St. Pölten können am Bahnhof und an vielen anderen Stationen ganzjährig nextbikes ausgeliehen bzw. zurückgegeben werden. Die erste Stunde jeder Ausleihe ist mit einer VOR Jahreskarte, den VOR KlimaTickets sowie mit ÖBB Vorteils- bzw. Österreichcard gratis. Weitere Informationen auf www.nextbike.at .
	Viele Regionalbuslinien verbinden den Bahnhof der Landeshauptstadt St. Pölten mit seinem Umland. Weiters wird der Knoten St. Pölten von allen Eisenbahnstrecken halbstündlich bzw. stündlich mit kurzen Anschlüssen in alle Richtungen erschlossen. Das Stadtbussystem St. Pölten verbindet mit seinen 13 Linien alle Ortsteile.
ANRUFSAMMELTAXI	Das Anrufsammeltaxi (AST) ergänzt den öffentlichen Busverkehr in St. Pölten in der Nacht, am Wochenende und an Feiertagen. Das AST fährt auf Bestellung von jeder öffentlichen Bushaltestelle im Stadtgebiet von St. Pölten direkt zu der von Ihnen gewünschten Ausstiegsstelle. Die Anmeldung muss spätestens 30 Minuten vor der beabsichtigten Abfahrtszeit erfolgen. AST Rufnummer Tel.: +43 2742 253545 Betriebszeiten: Mo. - Fr. 19.30 - 05 Uhr, Sa. 17.30 - 08 Uhr, So. 17 bis Mo. 05 Uhr: Weiterführende Informationen unter www.st-poelten.at
P+R	In den zwei P+R Garagen in St. Pölten stehen mehr als 1.800 Pkw-Stellplätze zur Verfügung.

www.wienpendeln.at

VOR-Hotline: 0800 22 23 24