

## TRAIKIRCHEN PENDELT NACH WIEN

Der öffentliche Verkehr ist in Traiskirchen das Mittel der Wahl für Pendlerinnen und Pendler, die sicher, komfortabel und verantwortungsbewusst im Sinne von Umwelt und Klima unterwegs sein wollen.



**Traiskirchen Lokalbahn (Badner Bahn) → 30min → Wien Meidling U6, Schedifkaplatz**  
**Traiskirchen Aspangbahn → 32 min → Wien Hauptbhf. U1**

In den Stoßzeiten in der Früh und am Abend stehen stündlich bis zu sechs Verbindungen auf der Badner Bahn und eine Verbindung auf der Aspangbahn nach Wien zur Verfügung. An Werktagen ist die erste Fahrtmöglichkeit von Traiskirchen Lokalbahn nach Wien um 04:56 Uhr. Die letzte Fahrtmöglichkeit von Wien Meidling (Schedifkaplatz) ist um 00:48 Uhr.

Die erste Fahrtmöglichkeit von Traiskirchen Aspangbahn nach Wien ist um 06:03 Uhr. Die letzte Fahrtmöglichkeit von Wien Hauptbahnhof ist um 20:55 Uhr.

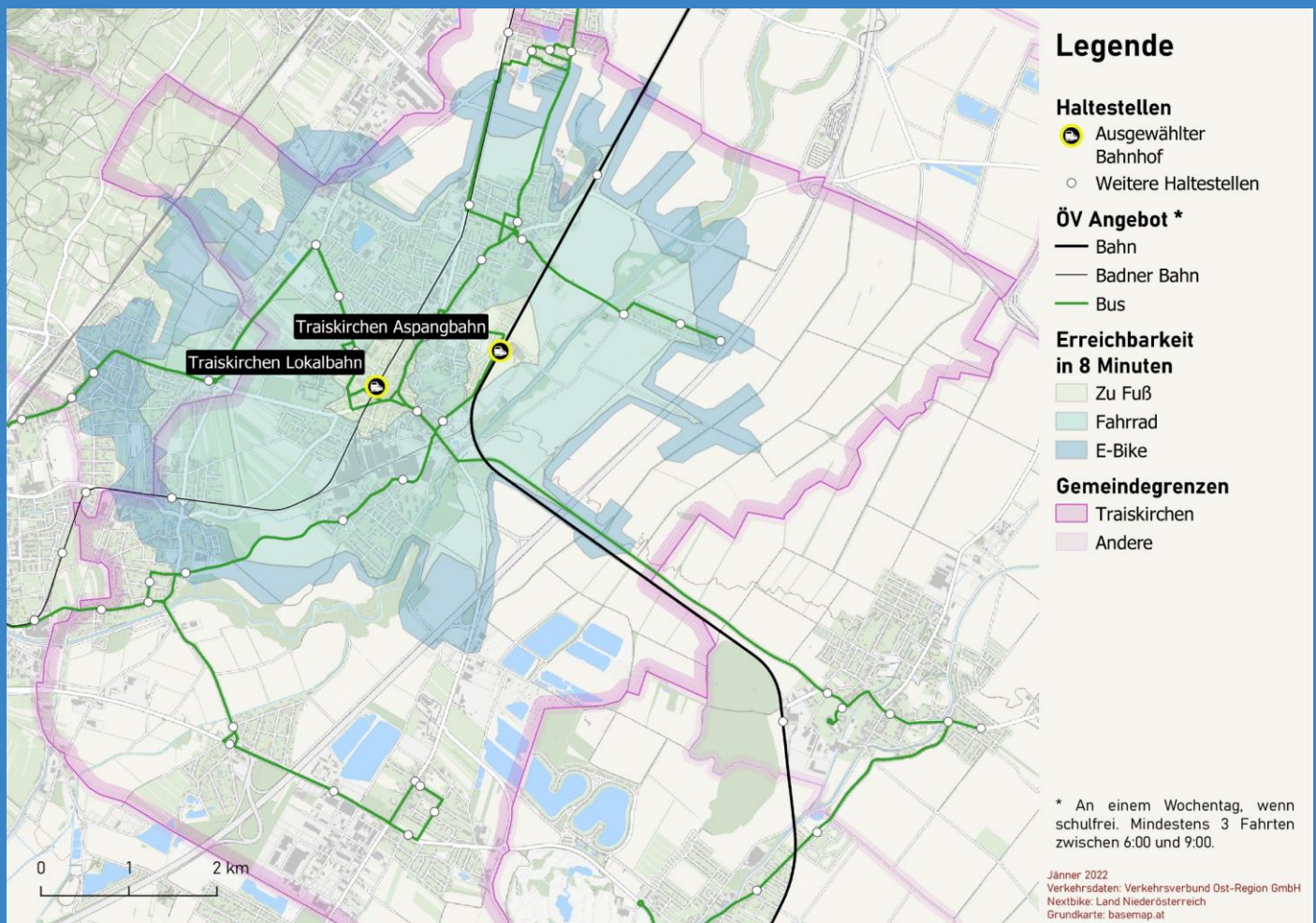
Den öffentlichen Verkehr zu nutzen ist aber nicht nur verantwortungsbewusst, sondern auch günstig: Für die Strecke Traiskirchen nach Wien kostet die ÖV-Jahreskarte (*VOR KlimaTicket Metropolregion* für Niederösterreich, Wien und das Burgenland) 915 EUR – pro Monat sind das 76 EUR. Preisinformationen für Einzeltickets gibt es unter [preisauskunft.vor.at/](https://www.vor.at/preisauskunft.vor.at/)

So finden Sie die passende Verbindung!

Sie möchten sich von den Spezialistinnen und Spezialisten des VOR beraten lassen? Besuchen Sie die Webseite des VOR ([www.vor.at/fahrplan](https://www.vor.at/fahrplan)) und beschreiben Sie Ihre persönlichen Mobilitätsbedürfnisse. Der VOR erstellt Ihnen einen maßgeschneiderten Mobilitätsplan.

Darüber hinaus bieten Ihnen die Services des VOR eine Vielzahl von Möglichkeiten, sich online oder persönlich über Ihre Mobilitätsangebote zu informieren wie z.B. den Routenplaner [anachb.vor.at](https://www.vor.at/anachb.vor.at).

## PENDELN NACH WIEN - IHRE ALTERNATIVEN ZUM PKW:



## PENDELN NACH WIEN - IHRE ALTERNATIVEN ZUM PKW:

Viele Bahn- und Bushaltestellen können nicht nur mit Zubringerbussen oder mit dem eigenen PKW, sondern innerhalb kürzester Zeit auch zu Fuß oder mit dem Rad erreicht werden. Wussten Sie, dass Sie zu Fuß innerhalb von 8 Minuten durchschnittlich 500 Meter weit kommen? Wenn Sie das Fahrrad nutzen, werden daraus sogar 2 Kilometer! Mit dem E-Bike kommen Sie in vielen Fällen sehr komfortabel noch weiter.

	Von der Badner Bahn Station Traiskirchen Lokalbahn, die sich direkt im Zentrum befindet, kann in 8 Minuten Fußweg der Hauptplatz, die Mittelschule und eine Anzahl an Wohngebieten zu Fuß erreicht werden. Von der Badner Bahn Station Tribuswinkel-Josefsthal ist das gesamte Zentrum der Katastralgemeinde gut erreichbar.
	In 8 Minuten Fahrzeit können Sie mit dem Fahrrad aus weiten Teilen der Ortsgebiete von Traiskirchen, Tribuswinkel, Möllersdorf und Wienersdorf eine der Badner Bahn Stationen erreichen.
<b>ACHTUNG TIPP!</b>	Aus dem Stadtzentrum von Traiskirchen kann über die Radroute in der Akademiestraße der Geh- und Radweg an der Landesstraße Richtung Pfaffstätten erreicht werden. In Pfaffstätten können Radfahrende verkehrsberuhigte Straßen nutzen, um schließlich die Radwege in Baden entlang der B212 bzw. entlang des Bahndammes zu erreichen, welche direkt zum Bahnhof Baden führen.
<b>B+R</b>	Am Bike+Ride (B+R) Platz der Badner Bahn Station Traiskirchen Lokalbahn sind rund 60 überdachte und zusätzlich rund 15 nichtüberdachte Radabstellplätze vorhanden. Am B+R Platz am Bahnhof Traiskirchen Aspangbahn können rund 30 Fahrräder abgestellt werden.
	Die Regionalbuslinien 301, 302 und 304 erschließen das Gemeindegebiet von Traiskirchen und binden in Traiskirchen Lokalbahn zur Badner Bahn an.
<b>ANRUFSAMMELTAXI</b>	Das Citytaxi ist im gesamten Gemeindegebiet unter Tel.: 02252/ 52220 zu einem günstigen Tarif als Ergänzung zum Öffentlichen Verkehr zu buchen. Mehr Infos unter: <a href="http://www.kruppa.at/city-taxi">www.kruppa.at/city-taxi</a>
<b>P+R</b>	Am P+R Platz bei der Station Traiskirchen Lokalbahn stehen rund 30 PKW-Stellplätze zur Verfügung. Weiters stehen auf den P+R Plätzen Traiskirchen Aspangbahn rund 30 PKW-Stellplätze und Tribuswinkel-Josefsthal rund 80 PKW-Stellplätze bereit.

[www.wienpendeln.at](http://www.wienpendeln.at)

VOR-Hotline: 0800 22 23 24